


EX15 1150X560

CONVENIENT, EASY TO USE



EX15

The new EX15 Electric Pallet Truck is the economic solution for your daily light-duty logistic operation. Simple and easy to use thanks to the compact size, low weight, maintenance free AGM battery and on-board charger, the EX15 can carries loads up to 1500 kg also on rampes.

| | |
|---|---|
|  24V/65Ah |  4,0/4,5 km/h |
|  1500 kg |  CONVENIENT |

MANOEUVRABILITY

The overall width of the machine matches with the fork width (540 mm).

This makes the unit as compact as possible and, together with the reduced turning radius (1485 mm), enables to work in narrow spaces.



ROBUSTNESS

Robust frame designed to guarantee maximum durability and resistance to torsion and loads.

Fork tips shaped for an easier entrance/exit on the closed side of the pallet.



SAFETY

Emergency push button, belly button and electrobrake are the standard safety features of the machine.

The cover for driving wheel protects the operator's feet during work and secures the truck's components from collision with objects.



ON-BOARD BATTERY CHARGER

Built-in battery charger provides a convenient charging solution and eliminates the need to remove the battery from the machine.

The on-board spiral cable and plug allow the battery charging on every schuko socket.



TILLER

Fully integrated ergonomic technopolymer tiller with key switch, including fingertip throttle and fork controls, safety pushbutton, horn, and display showing battery status BDI and trouble shooting as standard equipment.



EASY MAINTENANCE

Simple construction with a design that allows a really easy maintenance.

The access to motorwheel and the battery compartment can be done just removing few bolts and without lifting the unit.



Описание

| | | |
|--|------|------------------|
| 1.1 Изготовитель | | PR INDUSTRIAL |
| Подъема | | Электрический |
| 1.3 ПРИВОД | | Электрический |
| 1.4 ТИП УПРАВЛЕНИЯ | | Ручной |
| 1.5 Грузоподъемность | Q Kg | 1500 |
| 1.6 РАССТОЯНИЕ ДО ЦЕНТРА ТЯЖЕСТИ ГРУЗА | c mm | 600 |
| 1.8 Расстояние от оси роликов до основания вил | x mm | 883 |
| 1.9 КОЛЕСНАЯ БАЗА | y mm | 1202 |

Вес

| | | |
|--|----|------|
| 2.1 ВЕС ТЕЛЕЖКИ В СБОРЕ (БЕЗ ГРУЗА) | Kg | 195 |
| 2.2 НАГРУЗКА НА ОСИ ПОД ГРУЗОМ, ЗАДНЯЯ ОСЬ | Kg | 1128 |
| 2.2 НАГРУЗКА НА ОСИ ПОД ГРУЗОМ, ПЕРЕДНЯЯ | Kg | 567 |
| 2.3 НАГРУЗКА НА ОСИ БЕЗ ГРУЗА, ПЕРЕДНЯЯ | Kg | 155 |
| 2.3 НАГРУЗКА НА ОСИ БЕЗ ГРУЗА, ЗАДНЯЯ ОСЬ | Kg | 40 |

ШАССИ/КОЛЕСА

| | | |
|-------------------------------------|--------|-----|
| 3.2 Размеры Передних Колес (Ширина) | mm | 70 |
| 3.2 Размеры Передних Колес (Ø) | mm | 210 |
| 3.3 Размеры Задних Колес (Ø) | mm | 78 |
| 3.3 Размеры Задних Колес (Ширина) | mm | 88 |
| 3.5 Размер шины: задние колеса | nr | 2 |
| 3.5 Размер шины: передние колеса | nr | 1x |
| 3.6 Колея, Передние Колеса | b10 mm | 448 |
| 3.7 Колея, Задние Колеса | b11 mm | 410 |

Габариты

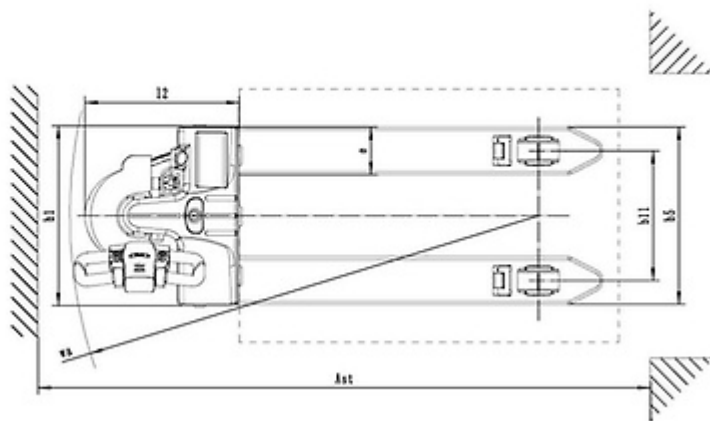
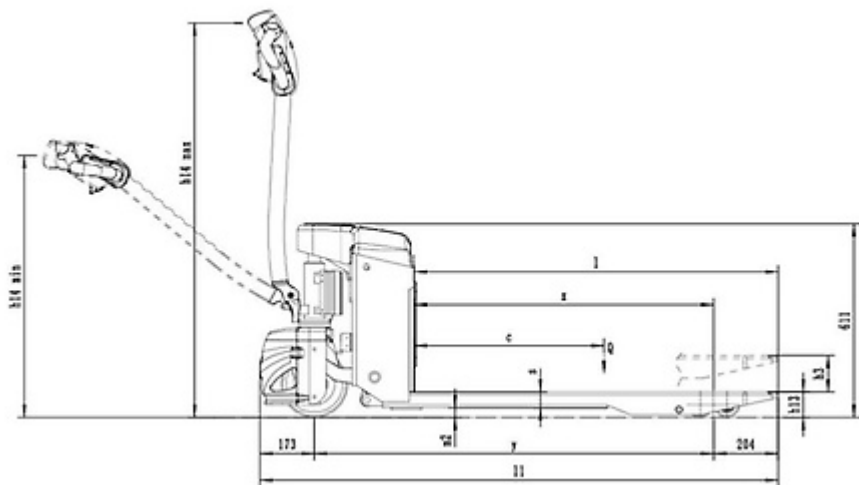
| | | |
|---|--------|------|
| 4.4 Высота Подъема | h3 mm | 115 |
| 4.9 Макс. высота ручки при движении | h14 mm | 1170 |
| 4.9 Мин. высота ручки при движении | h14 mm | 750 |
| 4.15 Высота Вил В Опущенном Положении | h13 mm | 80 |
| 4.19 Общая Длина Тележки | l1 mm | 1638 |
| 4.20 Расстояние До Основания Вил | l2 mm | 488 |
| 4.20 РАССТОЯНИЕ ДО ИЗГИБА ВИЛ (с опущенной платформой) | l2 mm | 488 |
| 4.21 Общая Ширина Тележки | b1 mm | 560 |
| 4.22 Размеры Вил | s mm | 50 |
| 4.22 Размеры Вил | e mm | 150 |
| 4.22 Размеры Вил | l mm | 1150 |
| 4.25 Расстояние Между Вилами (По Наружному Краю) | b5 mm | 560 |
| 4.32 Клиренс, В Центре Колесной Базы | m2 mm | 30 |
| 4.34 Расстояние между пролетами стеллажей Для свободной работы с паллетой 800x1200 (продольная установка паллеты) | Ast mm | 1939 |
| 4.35 Радиус Поворота Тележки | Wa mm | 1485 |

Производительность

| | | |
|---------------------------------|------|-----|
| 5.1 Скорость движения с грузом | Km/h | 4,0 |
| 5.1 Скорость движения без груза | Km/h | 4,5 |

Электропривод

| | | |
|--|-------|------|
| 6.6 Потребление энергии согласно нормативу VDI | kWh/h | 0,28 |
| 8.4 Звуковое давление для оператора | dB(A) | 74 |



The information is aligned with the Data file at the time of download. Printed on 18/03/2020 (ID 11228)

©2019 | PR INDUSTRIAL s.r.l. | All rights reserved | Image shown may not reflect actual package. Specifications subject to change without notice

