

## GSW225I (ALT.LST)



### Основные характеристики

|                    |            |     |
|--------------------|------------|-----|
| Частота            | Hz         | 50  |
| Напряжение         | V          | 400 |
| Коэф мощности      | cos $\phi$ | 0.8 |
| фаза и подключение |            | 3   |

### Мощность

|                        |     |        |
|------------------------|-----|--------|
| Резервная мощность LTP | kVA | 220.00 |
| Резервная мощность LTP | kW  | 176.00 |
| Мощность PRP           | kVA | 200.55 |
| Мощность PRP           | kW  | 160.44 |

#### PRP – номинальная мощность

Определяется как максимальная мощность, которую способна вырабатывать генераторная установка продолжительно, работая на переменную электрическую нагрузку, при этом продолжительность работы, интервалы обслуживания и условия эксплуатации регламентируются производителем. Допустимая средняя выходная мощность в течение 24 ч работы не должна превышать 70% основной мощности.

#### LTP – Резервная мощность

Определяется как максимальная мощность, которую генераторная установка способна вырабатывать до 500 часов в год (до 300 часов при продолжительной эксплуатации) с установленными производителем интервалами обслуживания. Без возможности перегрузки.

## Характеристики двигателя

|  |                              |       |
|--|------------------------------|-------|
| Двигатель, производитель                                 | FPT                          |       |
| Модель компонента  | NEF67TM7                     |       |
| Токсичность выхлопа оптимизирована для E97/68 50Hz (COM) | Non Emission Certified       |       |
| Двигатель, система охлаждения                            | Вода                         |       |
| Количество цилиндров и расположение                      | 6 in line                    |       |
| Объем  | см <sup>3</sup>              | 6700  |
| Подача воздуха   | Турбированный с доохладитель |       |
| Регулятор оборотов                                       | Механический                 |       |
| Полная мощность PRP                                      | kW                           | 181.5 |
| Полная мощность LTP                                      | kW                           | 200   |
| Емкость масла  | l                            | 17,2  |
| масло, расход при PRP (max)                              | %                            | 0,1   |
| Объем охлаждающей жидкости                               | l                            | 25,5  |
| топливо  | дизель                       |       |
| Специфический расход топлива при 75% PRP                 | g/kWh                        | 194   |
| Специфический расход топлива при PRP                     | g/kWh                        | 192,8 |
| Система запуска  | Электрический                |       |
| Возможность запуска двигателя                            | kW                           | 3     |
| Электроцепь  | V                            | 12    |



### Standards

ISO 8528 standard certification of excellent performance related to load acceptance.

### Injection system

The system, is based on direct fuel injection for accurate fuel delivery and is consistent with standard and alternative fuels.

### Air handling

NEF series engines are available in Naturally Aspirated, turbocharged and turbocharged with aftercooler versions in order to reach the highest engine performance in terms of load acceptance & fuel consumption.

### 600h Oil interval change

NEF series adopt combustion chambers optimized to reduce oil dilution and are designed with an optimum engine design in terms of mechanical clearances, piston rings and engine oil system calculation.

### Engine design

Balancer counterweights incorporated in crankshaft webs, rear gear train layout, camshaft in crankcase, suspended oil pan, ladder frame cylinder block

## Описание альтернатора

|                       |             |      |
|-----------------------|-------------|------|
| Альтернатора          | Leroy Somer |      |
| Модель компонента     | TAL046B     |      |
| Напряжение            | V           | 400  |
| Частота               | Hz          | 50   |
| Кэф мощности          | cos $\phi$  | 0.8  |
| Полюсов               | 4           |      |
| Тип                   | Бесщеточный |      |
| стандартный AVR       | R180        |      |
| Отклонение напряжения | %           | 1    |
| Efficiency @ 75% load | %           | 91.4 |
| Класс                 | H           |      |
| IP защита             | 23          |      |



The TAL alternator range is designed to meet the needs of general applications such as prime power and stand-by. The alternator is designed to meet power needs of commercial and industrial buildings and telecom cell towers.

### Compact Robust Design:

- Compact design with easy maintenance and access to cables and regulator
- Rugged assembly to withstand engine vibrations
- Steel frame
- Aluminium or Cast iron flanges and shields
- Sealed for life bearing

### Excitation and regulation system:

- Excitation system: AREP
- Voltage A.V.R.: R180

### Environment and protection:

- IP 23
- Class H insulation
- Standard winding protection for non-harsh environments with relative humidity  $\leq$  95%

### Compliant with international standards

The TAL range complies with international standards and regulations: EMC, CE, and IEC 60034.

The range is designed, manufactured and marketed in an ISO 9001 and 14001 environment.

## Оборудование электростанции

**Рама изготовлена из сварных стальных профилей и состоит из:**

- стальная рама с поддерживающими опорами
- антивибрационные соединения
- точка заземления для подводки всех металлических частей электростанции.

**топливный бак:**

- заправочный патрубок
- система вентиляции
- датчик минимального уровня топлива

**Защиты:**

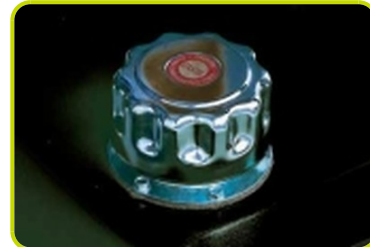
- защита всех подвижных частей.

**Двигатель в комплекте с:**

- аккумуляторная батарея
- рабочие жидкости (без топлива)

**Выхлопная система:**

- промышленный глушитель



### Габаритные размеры

|                         |        |      |
|-------------------------|--------|------|
| Длина                   | (L) mm | 2600 |
| ширина                  | (W) mm | 1000 |
| высота                  | (H) mm | 1745 |
| Сухой Вес               | Kg     | 1625 |
| емкость топливного бака | l      | 240  |



### Автономия

|                             |     |       |
|-----------------------------|-----|-------|
| расход топлива при 75% PRP  | l/h | 31.56 |
| расход топлива при 100% PRP | l/h | 41.49 |
| Время работы при 75% PRP    | h   | 7.60  |
| Время работы при 100% PRP   | h   | 5.78  |

### Установочная информация

|                     |                     |        |
|---------------------|---------------------|--------|
| Общий поток воздуха | m <sup>3</sup> /min | 265.80 |
|---------------------|---------------------|--------|

### электрические данные

|                                    |   |        |
|------------------------------------|---|--------|
| MAX Ток                            | A | 317.55 |
| Размер автоматического выключателя | A | 320    |

### Наличие панели управления

|                                  |     |
|----------------------------------|-----|
| Ручная панель управления         | MCP |
| Автоматическая Панель управления | ACP |
| Панель параллельной работы       | MPP |

## Ручная панель управления стационарных электроагрегатов

Ручная панель управления устанавливается на генераторные установки и включает в себя измерительные, управляющие и защитные элементы.

### ИЗМЕРИТЕЛЬНЫЕ ПРИБОРЫ (АНАЛОГОВЫЕ):

- Вольтметр (1 фаза)
- Амперметр (1 фаза)
- Счетчик количества отработанных часов

### Приборы управления:

- Переключатель старт/стоп, оснащенный ключом (другие функции управления так же могут осуществляться при помощи данного переключателя).
- Кнопка аварийного останова.

### Параметры защиты:

- Низкий уровень топлива
- Выход из строя зарядного устройства
- Низкий уровень масла
- Высокая температура двигателя
- Защита по утечке на "землю"

### Аварийная защита:

- Низкий уровень топлива
- Выход из строя зарядного устройства
- Низкий уровень масла
- Высокая температура двигателя
- Защита по перегрузу (трехполюсный автоматический выключатель)
- Кнопка аварийного останова



### Выходы панели управления MCP

Power cables connection to Circuit Breaker.

## АСР - Автоматическая Панель управления (установлена на станции)

Автоматическая панель управления, устанавливаемая на генераторы, оснащается контроллером, который обеспечивает контроль параметров установки и ее защиту.

### Измеряемые параметры

- Напряжение основной сети.
- Напряжение генераторной установки (3 фазы).
- Частота генераторной установки
- Сила тока (по каждой из фаз).
- Напряжение АКБ
- Количество отработанных часов.
- Мощность (кВА - кВт).
- Коэффициент нагрузки (Cos φ).
- Количество отработанных часов.
- Количество оборотов двигателя (об/мин).
- Уровень топлива (%).
- Температура двигателя (в зависимости от модели).

### Управляющие команды и другие функции

- Четыре режима работы: Выключено, Ручной режим, Автоматический режим, Режим тестирования.
- Кнопки для управления контакторами в АВР.
- Кнопки управления: старт/стоп, сброс ошибки, вверх/вниз/страница, ввод.
- Кнопка аварийного останова.
- Возможность дистанционного контроля и управления.
- Система автоматического отключения нагрузки.
- Зарядное устройство АКБ.
- Пароль, для ограничения доступа к системе.
- Звуковой аварийный извещатель.
- Модуль коммутации для соединения по протоколу RS232.

### Параметры защиты.

- Защита двигателя: давлению масла, температура охлаждающей жидкости.
- Защита генераторной установки: высокое/низкое напряжение, перегрузка, низкая/высокая частота, ошибка старта, высокое/низкое напряжение АКБ, выход из строя зарядного устройства.

### Аварийная защита.

- Защита двигателя: низкое давление масла, высокая температура охлаждающей жидкости.
- Защита генераторной установки: высокое/низкое напряжение, перегрузка, высокое напряжение АКБ.
- Автоматический трехполюсный выключатель.
- Защита по утечке на "землю"

### Дополнительная защита:

- Кнопка аварийного останова.



### Выходы панели управления АСР

|  |   |
|--|---|
| Клеммная колодка для подключения панели управления к АВР | √ |
| Power cables connection to Circuit Breaker.              | √ |



## MPP- Панель параллельной работы

Устанавливаемый на генераторные установки контроллер IG-NTC обеспечивает мониторинг управление, контроль и разделение нагрузки между установками при работе в параллельном режиме (до 32 установок).

### Измеряемые параметры контроллер IG-NTC)

- Параметры основной сети: напряжение, частота.
- Мощность потребляемая из основной сети (кВА-кВт), коэффициент нагрузки (Cos f).
- Напряжение генераторной установки (3 фазы).
- Частота генераторной установки.
- Ток нагрузки по каждой фазе.
- Вырабатываемая мощность (кВА - кВт).
- Коэффициент нагрузки при питании от генераторной установки (Cos f).
- Количество выработанной энергии (кВАч – кВтч)
- Напряжение АКБ.
- Количество отработанных часов.
- Количество оборотов двигателя.
- Уровень топлива (%).
- Температура двигателя (в зависимости от модели).
- Давление масла (в зависимости от модели).

### Управление и индикация

- Графический дисплей 128x64 точек.
- Режимы работы: Выключено – Автоматический запуск при пропадании сети – Работа одного электроагрегата в параллель с основной сетью с ручным включением – Работа одного электроагрегата в параллель с основной сетью с автоматическим включением - Работа нескольких электроагрегатов параллель друг с другом.
- Кнопка ручного управления замыканием/размыканием контактора.
- Кнопки: старт/стоп, сброс ошибки, вверх/вниз/страница/ввод.
- функция управления мощностью позволяет разделять нагрузку между необходимым количеством станций при работе в параллель..
- Автоматическая синхронизация и контроль мощности (посредство регулятора оборотов или системы управления двигателем).
- Контроль напряжения и нагрузки.
- Настраиваемые бинарные входы/выходы (12/12) и аналоговые входы (3).
- Возможность изменения параметров контроллера.
- История событий (до 500 записей).
- Возможность изменения пределов измерения 120/277В и 0-1/0-5А.
- Запрограммированных выходы для удаленного старта и блокировки старта.
- Автоматический выключатель с приводом.
- Звуковая сигнализация.
- Зарядное устройство АКБ.
- Порты для внешнего подключения 2 x RS232/RS485/USB.
- Пароль для обеспечения безопасности.

### Аварийная защита:

- Защита двигателя: низкий уровень топлива, низкое давление масла, высокая температура двигателя.
- Защита генераторной установки: высокое/низкое напряжение, перегрузка, высокая/низкая частота, ошибка старта, высокое/низкое напряжение АКБ.
- Дополнительно: защита по КЗ, превышению установленной силы тока, по утечке на «землю»

### Другие защиты:

- прерыватель цепи: 4-х полюсный моторизированный.
- кнопка аварийной остановки.

### Выходы панели управления MPP

|  |   |     |
|--|---|-----|
| Разъем для подсоединения кабеля управления       | n | 2   |
| Кабель управления с двумя разъемами (длина 10 м) | n | 1   |
| Внешний блок разъемов                            |   | ETB |





### Дополнительное оборудование:

Доступно только по предварительному заказу :

#### Дополнительные опции для панели управления

|  |         |
|--|---------|
| Дистанционное управление - доступно для следующих моделей:                             | ACP MPP |
| Возможность выдачи дополнительных сигналов - доступно для следующих моделей:           | ACP MPP |
| Регулировка чувствительности дифференциальной защиты - доступно для следующих моделей: | ACP     |
| Четырехполюсный автоматический выключатель - доступен для следующих моделей:           | ACP MCP |

#### Дополнительные опции для генераторной установки

|   |         |
|---|---------|
| AFP - автоматический насос подкачки топлива | ACP MPP |
|---|---------|

#### Дополнительные опции для двигателя

|  |         |
|--|---------|
| Электрический подогреватель охлаждающей жидкости | ACP MPP |
|--|---------|



## Аксессуары

Доступные аксессуары

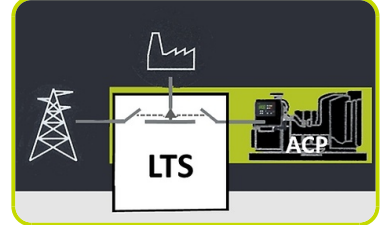
Низкошумный глушитель

Flexible Exhaust Compensator Bellow and flanges



## LTS - панель переключения нагрузки поставляется отдельно - Accessories ACP

Панель переключения нагрузки (LTS) управляет переключением питания между генератором и основной сетью, что гарантирует возобновление подачи электроэнергии в течение короткого времени. Панель состоит из автономного шкафа, который может быть установлен отдельно от генератора.



### LTS Type ATyS\_D:

- Тип шкафа: стальной короб
- Установка: Вмонтирован на стену <400A; Установка на полу =>630A
- Доступ: Откидная дверца с двойным запирающим замком.
- Степень защиты: IP43
- Кабельные вводы с уплотнениями, расположенные сверху и снизу
- Моторизированный привод
- Индикатор положения контактора
- Автоматическое или ручное переключение
- Корпус для ручного управления
- Механизм блокировки
- 4 полюса
- Двойные катушки с автономным питанием
- Напряжение (катушки): 208/277VAC (Отклонения +/-20% 166/333VAC)
- Частота 50 или 60 Гц
- Интерфейс ATyS D10, закрепленный на двери для индикации состояния: Два индикатора, указывающие на наличие напряжения сети и дизель-генератора; Два индикатора, указывающие положение переключателя; Режим функционирования (автоматический/ ручной) и защита IP65.
- Совместим с IEC 60947-3, EN 61439-6-1 and GB 14048-11



### ДОПОЛНИТЕЛЬНЫЕ ОПЦИИ К ПАНЕЛИ LTS ДОСТУПНЫ ПО ЗАПРОСУ:

- **ESB** - Кнопка аварийного останова (устанавливается на передней части панели)
- **APP** - Additional IPXXB Protection (internal plexiglass)

