

LSW-8P [MH]

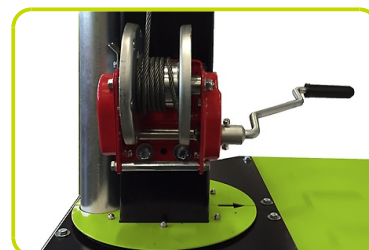


Особенности осветительного оборудования

Тип осветительного оборудования	металлогалогенная	
Частота	Hz	50
Напряжение	V	230
количество ламп		4
Номинальная мощность лампы (полностью)	W	4000
Время работы лампы	Lumens	360000
Площадь освещения	m2	4200

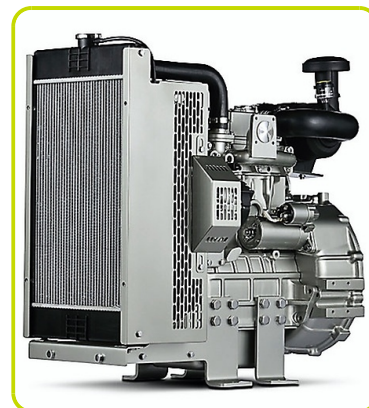
Характеристики мачты

МАКСИМАЛЬНАЯ ВЫСОТА	m	8.0
Тип подъема		ручной
Тип вращения		ручной
Максимальный угол вращения	deg	340
Adjustable stabilizer	n°	4
Максимальная устойчивость к ветру	Km/h	80



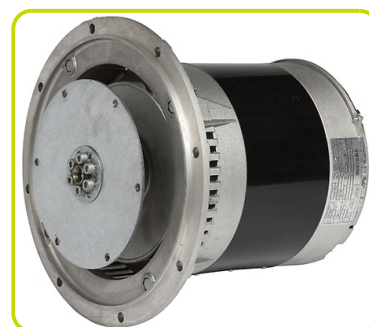
Характеристики двигателя

Двигатель, производитель		Perkins
Модель компонента		403D-11G
рабочая скорость-номинальная	rpm	1500
Двигатель, система охлаждения		Вода
Количество цилиндров и расположение		3 в ряд
Емкость масла	l	4.9
топливо		дизель
Система запуска		Электрический



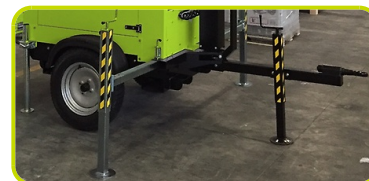
Описание альтернатора

Альтернатора		Меэс Alte
Модель компонента		LT3N-160/4
Тип		Бесщеточный
Класс		H
Частота	Hz	50
Напряжение	V	230
фазы		1
Continuous power 125°/40°	kVA	8



Mobility

Type of Mobility		трейлер для стройплощадок
Количество осей	nr	1
СЦЕПНОГО УСТРОЙСТВА		Din eye 45mm



Размеры

Длина - при транспортировке	mm	2650
ширина - при транспортировке	mm	1300
Высота - при транспортировке (мачта и консольная балка сложены)	mm	2460
длина - при работе	mm	2650
ширина - при работе	mm	2460
Высота - при работе (мачта и консольная балка в рабочем состоянии)	mm	7800
Сухой Вес	Kg	716



Автономия

емкость топливного бака	l	75
Время работы при	h	40



Уровень шума

Уровень звукового давления при 7 mt	dB(A)	68
-------------------------------------	-------	----

Розетки

2P+T CEE 230V 16A IP44

1

